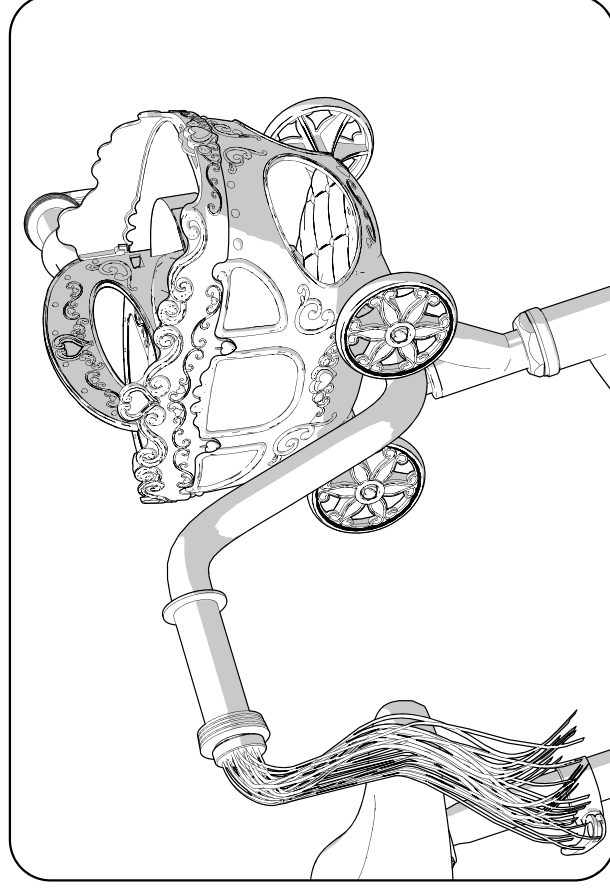


**HUFFY**

Copyright Huffy Corporation 2014

**Carriage Assembly Instructions**  
**Instructions d'Assemblée de Chariot**  
**Conjunto de Carro Instruccionnes**



**HUFFY**

**WARNING:**

- CHOKING HAZARD. Small parts. Not for children under 3 years.
- Adult assembly is required.
- Use only under adult supervision
- Maximum capacity of carriage is 2.5 lbs (1.1kg)
- Packing material must be removed and discarded by an adult

**AVERTISSEMENT :**

- RISQUE D'ÉTOUFFEMENT. Les petites pièces. Pas pour les enfants de moins de 3 ans.
- Doit être assemblé par un adulte.
- Capacité maximale de transport est de 2,5 lbs (1.1kg)
- Matériel d'emballage doit être retiré et éliminée par un adulte

**ADVERTENCIA:**

- RIESGO DE ASFIXIA. Las piezas pequeñas. No para niños menores de 3 años.
- Asamblea de adultos es necesario.
- Capacidad máxima de transporte es de 2,5 libras (1,1 kg)
- Material de embalaje se debe retirar y desechar por un adulto

**FINAL NOTES:****WARNING:**

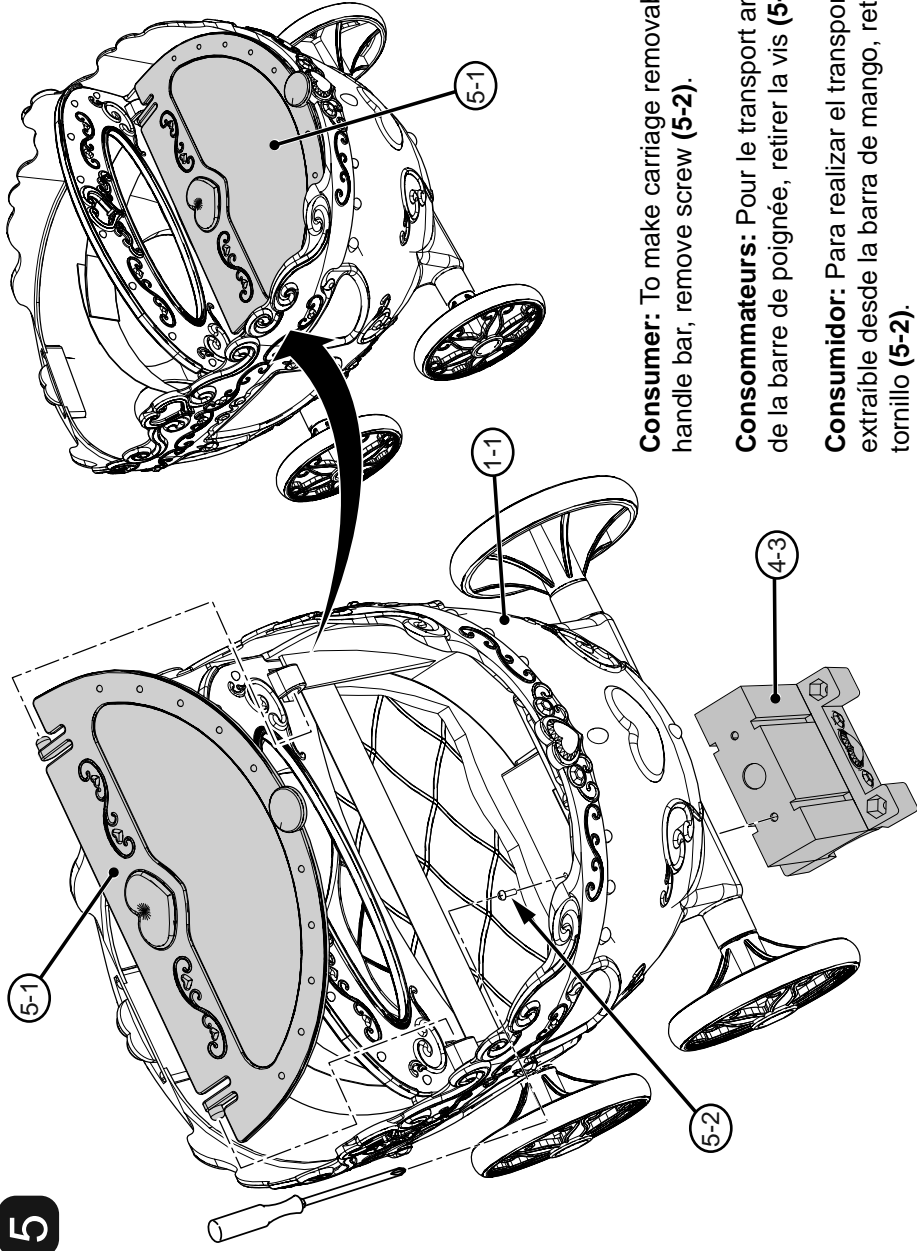
- Ensure Accessory does not interfere with child's visibility or ability to control the product.
- Ensure front Reflectors (if equipped) are not blocked by Accessory.

**NOTES FINALES :****AVERTISSEMENT :**

- Assurer accessoire n'interfère pas avec l'enfant la visibilité ou la capacité de contrôler le produit.
- Assurez-vous avant les catadioptrés (Si le véhicule en est équipé) ne sont pas bloqués par accessoire.

**NOTAS FINALES:****ADVERTENCIA:**

- Accesorio para asegurar no interferir con la visibilidad o capacidad de control del producto.
- Asegúrese de que los reflectores (Si existe) delanteros no están bloqueadas por accesorio.



**Consumer:** To make carriage removable from handle bar, remove screw (5-2).

**Consommateurs:** Pour le transport amovible de la barre de poignée, retirez la vis (5-2).

**Consumidor:** Para realizar el transporte extraíble desde la barra de mango, retire el tornillo (5-2).

**For store display:** Do not remove screw (5-2).

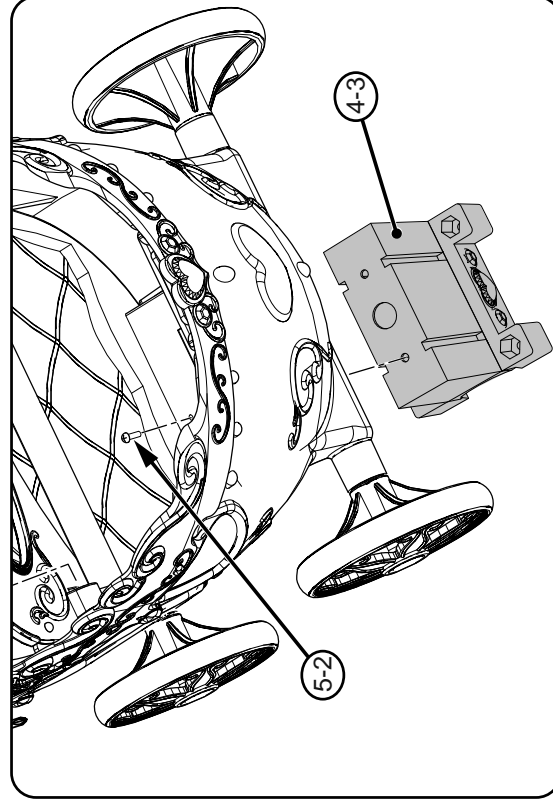
**Consumer:** To make carriage removable from handle bar, remove screw (5-2).

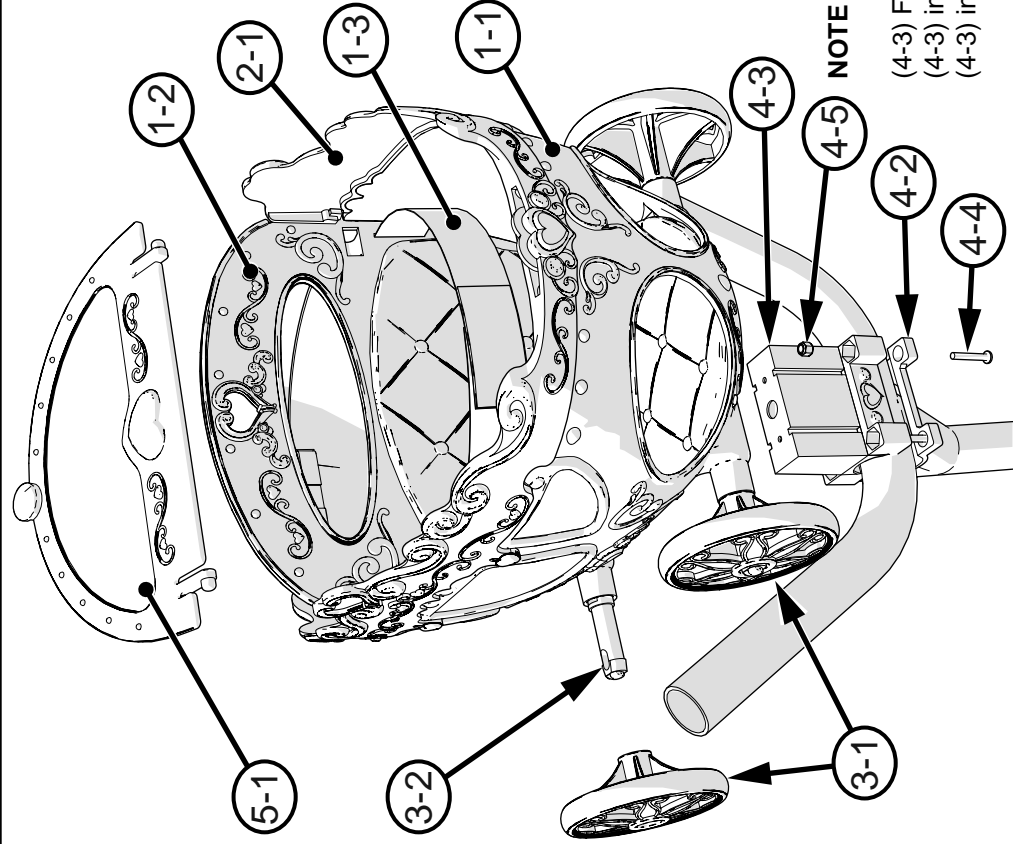
**Pour la présentation en magasin:** Ne pas enlever la vis (5-2).

**Consommateurs:** Pour le transport amovible de la barre de poignée, retirez la vis (5-2).

**Para la exhibición de la tienda:** No quite el tornillo (5-2).

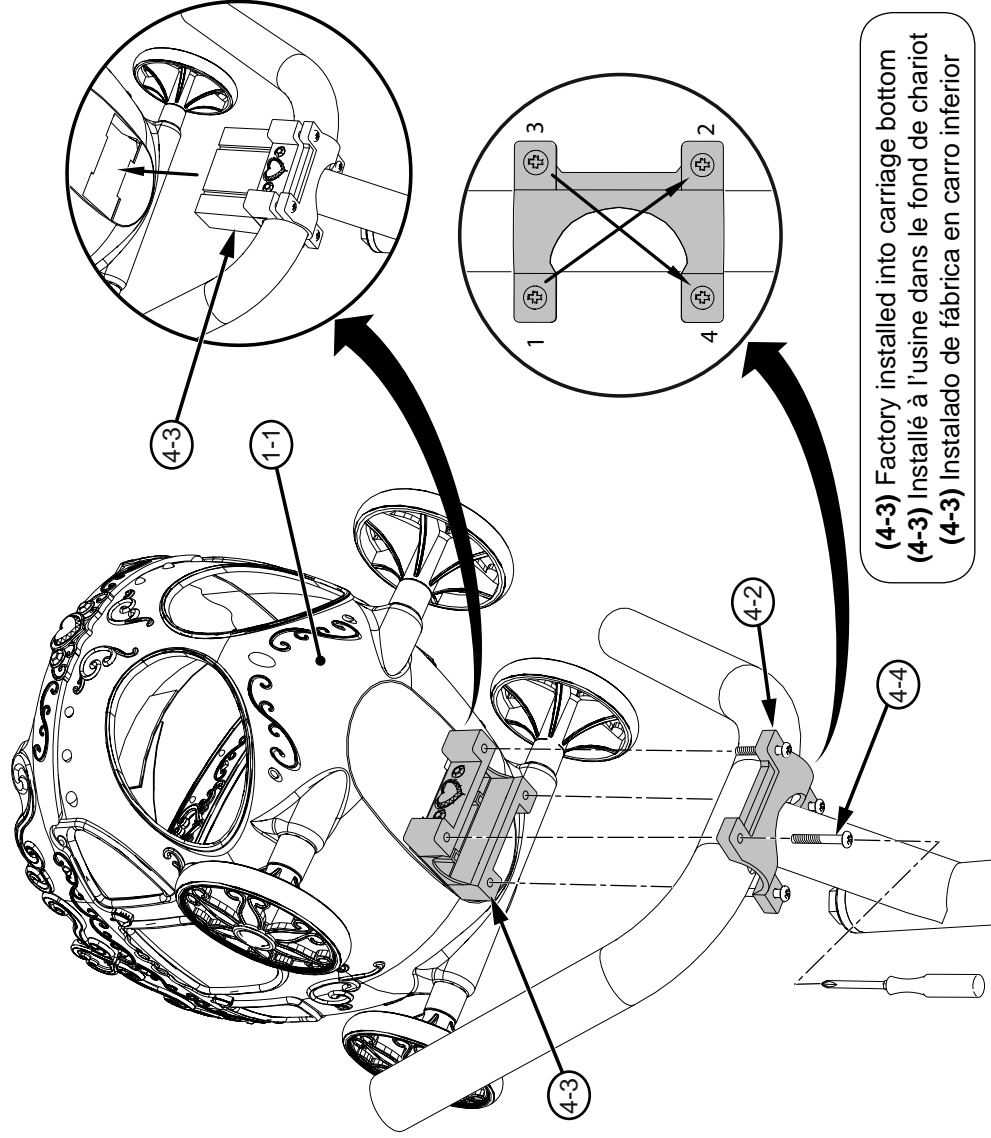
**Consumidor:** Para realizar el transporte extraíble desde la barra de mango, retire el tornillo (5-2).



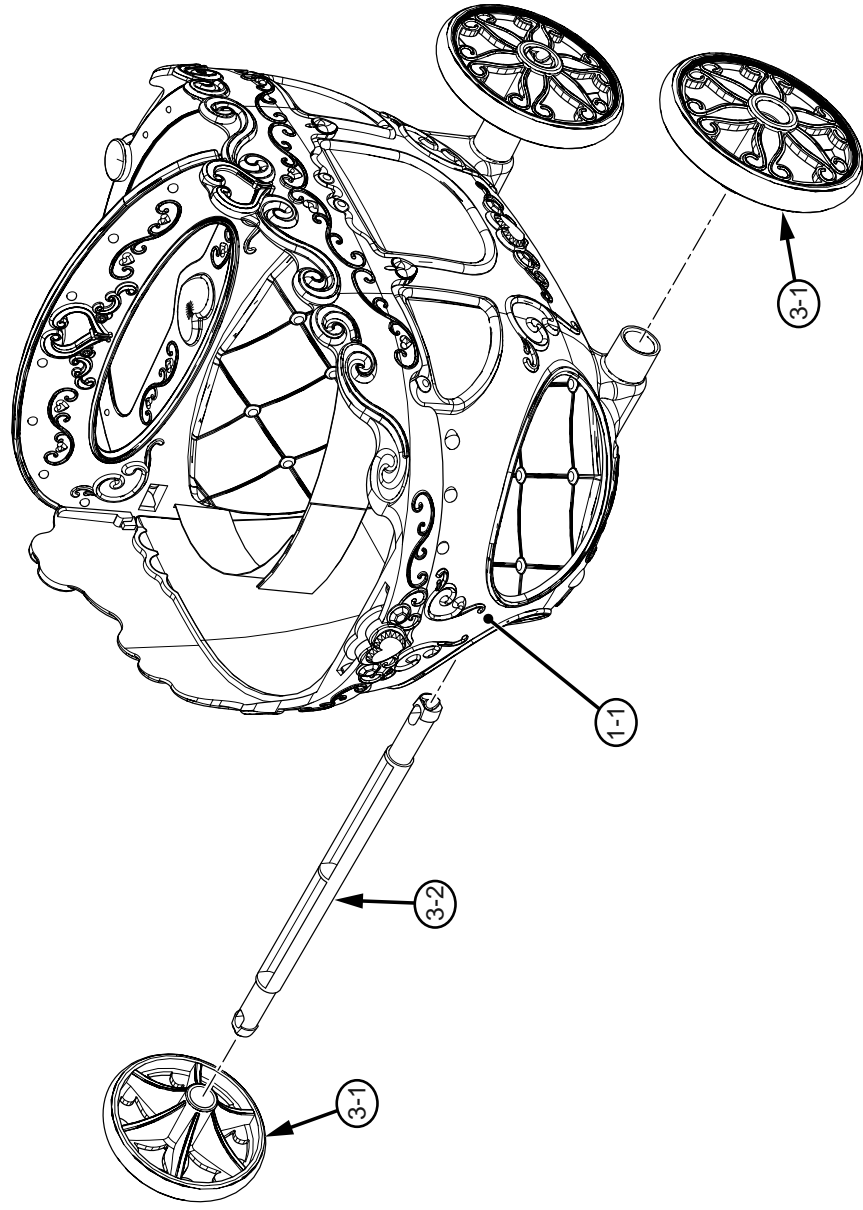


**NOTE / REMARQUE / NOTA:**

- (4-3) Factory installed into Carriage Bottom (1-1).
- (4-3) installé en usine dans Carriage bas (1-1).
- (4-3) instalado de fábrica en carro inferior (1-1).

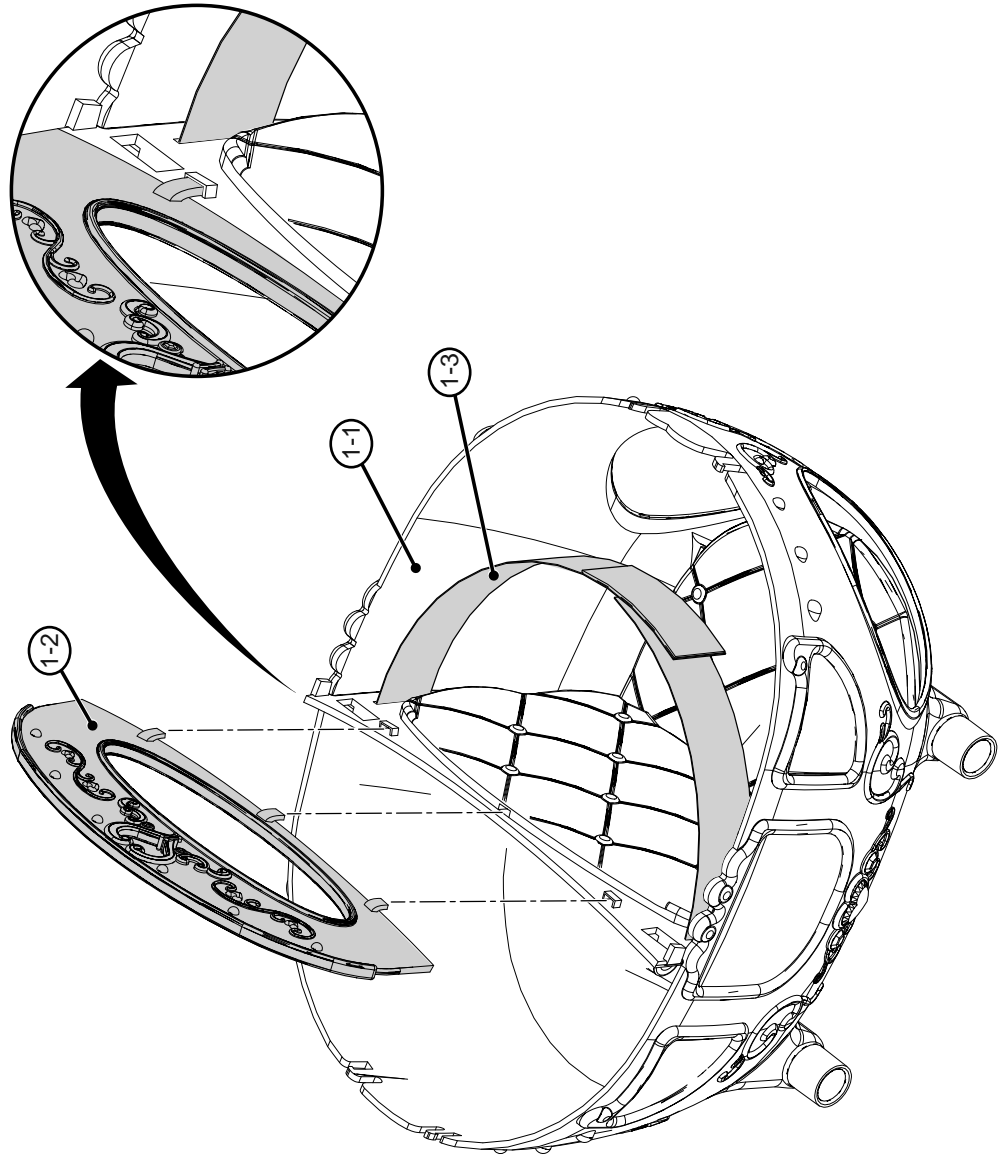


- (4-3) Factory installed into carriage bottom
- (4-3) Installé à l'usine dans le fond de chariot
- (4-3) Instalado de fábrica en carro inferior



Component Identification	Composants d'Identification	Identificacion Delos Componentes
1-1 Carriage	Chariot	Transporte
1-2 Handle	Manipuler	Manejar
1-3 Seat Belt	Ceinture de sécurité	cinturón de seguro
2-1 Crown	Couronne	Corona
3-1 Wheels (4)	Roues (4)	Ruedas (4)
3-2 Axles (2)	Essieux (2)	Ejes (2)
4-2 Carriage Mount Bracket	Montage sur chariot ongllet	Ficha Montaje del carro
4-3 Handlebar Mount Base	Support sur guidon De Base	Base de montaje del manillar
4-4 Carriage Mount Screw (4)	Chariot ongllet Montage vis (4)	Ficha Montaje Carro tornillo (4)
4-5 Carriage Mount Nut (4)	Chariot ongllet Monter l'écrou (4)	Ficha Transporte Montaje tuerca (4)
5-1 Storage Lid	Couvercle de rangement	Tapa de almacenamiento
5-2 Handlebar Mount Base Screw	Support sur guidon vis De Base	Base de montaje tornillo del manillar
	Refer to the exploded view and assembly steps.	Consulte el despiece y pasos de montaje.
	Se reporter à la vue éclatée et les étapes d'assemblage.	

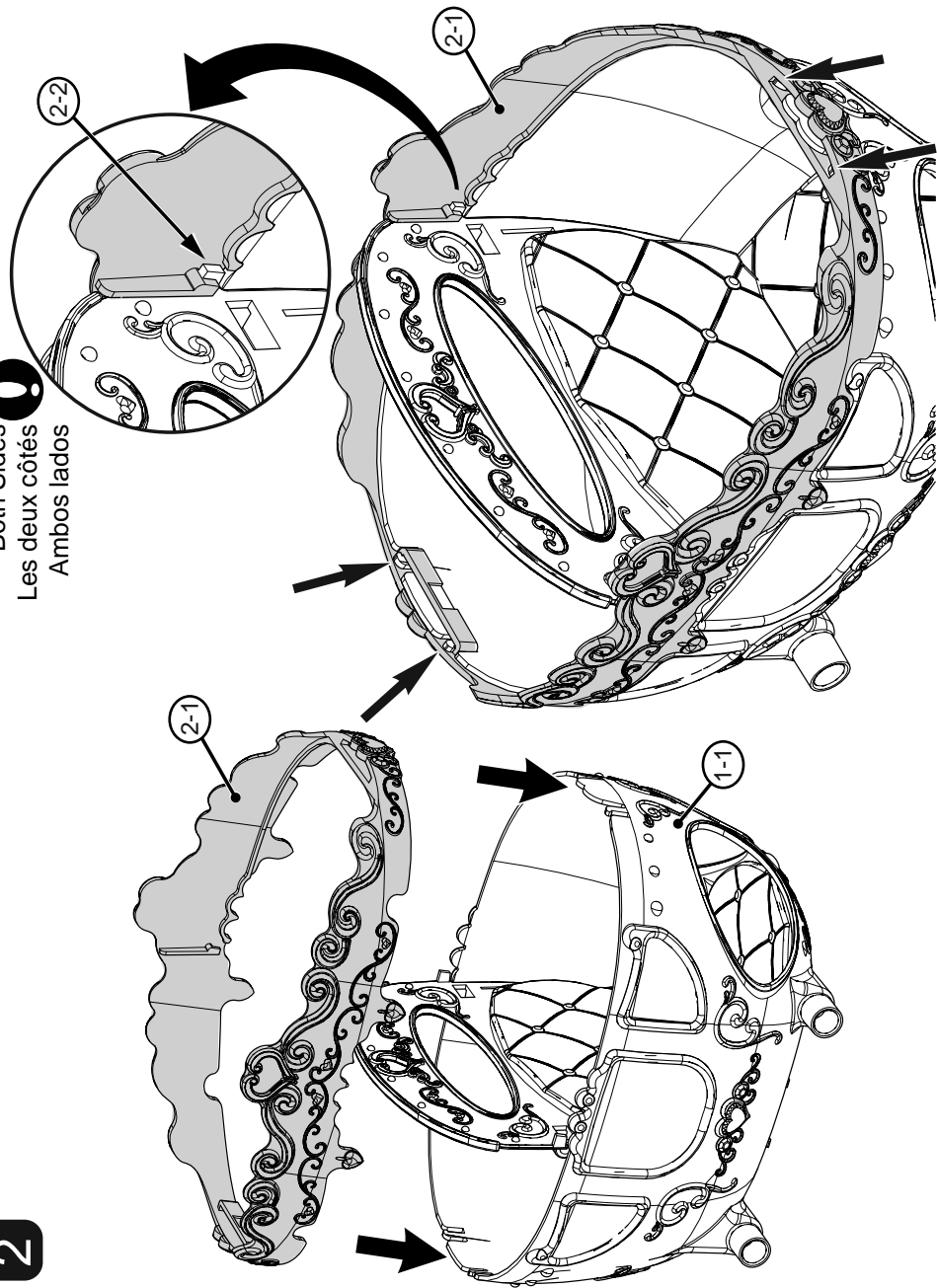
1



6

2

! Both Sides  
Les deux côtés  
Ambos lados



7